

ООО «НАДЕЖНЫЕ ГРУЗОВИКИ»

генеральный дилер Dongfeng в Республике Беларусь

223016, [Республика Беларусь, Минская обл.](#),

Минский р-н. Новодворский с/с, д. 248, каб. 2

р/с (IBAN) BY93REDJ30121006364020000933 в ЗАО «РРБ-Банк»,

УНП 191657080, ОКПО 381562595000

Адрес банка: г. Минск, ул. Краснозвёздная, 18

Тел. +375 29 677-55-00, www.df-truck.by



DONGFENG

Коммерческое предложение

Фургон - изотермический
на базе DONGFENG C120N



Технические характеристики шасси DONGFENG C120N

| | Модификация | C120N |
|--------------------------------|--|-----------------------|
| Массогабаритные характеристики | Марка | Dongfeng |
| | Класс автомобиля | LTD |
| | Полная масса автомобиля, кг | 11 900 |
| | Тип кабины | Со спальным местом |
| | Ширина кабины, мм | 2 030 |
| | Колесная база, мм | 4 700 |
| | Максимальная скорость, км/ч | 110 |
| | Преодолеваемый уклон, % | 30% |
| | Минимальный дорожный просвет, мм | 240 |
| | Длина × Ширина × Высота, мм | 8 610 × 2 600 × 3490 |
| | Колея передних/задних колес, мм | 1 836/1 640 |
| | Радиус поворота (по внешнему переднему колесу), мм | 4 563 |
| | Грузоподъемность застроенного ТС, кг | 6 070 |
| | Снаряженная масса, кг . застроенного ТС по ЭПТС | 5 920 |
| Двигатель | Модель | ISF3.8S5168 |
| | Кол-во цилиндров, расположение | 4, рядное |
| | Мощность, кВт (л/с) | 122 (166) |
| | Крутящий момент, Н*м (при об/мин) | 592 (1 300... 1 700) |
| | Рабочий объём, л | 3,8 |
| | Экологический класс | 5 |
| | Объём топливного бака, л | 205 |
| | Аварийный режим остановки ДВС | Электронный |
| | Вентилятор охлаждения с вязкостной муфтой | × |
| Сцепление | Тип | Сухое, 1-дисковое |
| | Усилитель сцепления | ✓ |
| КПП | Модель | МКПП-8 8Js75TC |
| | Материал корпуса КПП | Металл |
| КОМ | КОМ | × |
| | Лючок для установки КОМ | ✓ |
| | Тип привода, ведущие колеса | 4×2, задние |
| Трансмиссия | Тип карданного вала | 2 секции |
| | Материал карданного вала | Сталь |
| Передняя ось | Тип подвески | Зависимая |
| | Допустимая нагрузка, кг | 4 120 |
| | Изготовитель | DANA |

| | Модификация | C120N |
|-------------------|---|------------------------|
| Задняя ось | Допустимая нагрузка, кг | 8 240 |
| | Передаточное отношение главной пары | 4,33 |
| | Изготовитель | DANA |
| Тормозная система | Тип системы | Пневматическая |
| | Автоматический механизм регулировки зазора | ✓ |
| | Ручной механизм регулировки зазора | х |
| | Передние тормозные механизмы | Барабанные |
| | Задние тормозные механизмы | Барабанные |
| | Моторный тормоз-замедлитель | ✓ |
| | Регулятор тормозных сил задней оси | х |
| | ABS (Антиблокировочная тормозная система) | ✓ |
| | ESC (Система курсовой устойчивости) | ✓ |
| | Стояночный тормоз | Тормозная камера |
| | Осушитель воздуха | ✓ |
| Рама | Размеры лонжерона рамы, мм | 232×65×6,5 |
| | Тип | Лонжеронная |
| | Профиль лонжерона | Одинарный с усилителем |
| | Задний противоподкатный брус | ✓ |
| | Инструментальный ящик | ✓ |
| Подвеска | Кол-во листов передней рессоры | 8 |
| | Передние амортизаторы | ✓ |
| | Передний стабилизатор поперечной устойчивости | х |
| | Кол-во листов задней рессоры | 10+7 |
| | Задние амортизаторы | ✓ |
| | Задний стабилизатор поперечной устойчивости | ✓ |
| Колеса | Размерность шин | 245/70R19,5 |
| | Материал колесного диска | Сталь |
| | Кол-во шин | 6+1 |
| Кабина | Механизм подъема кабины | ✓ |
| | Материал переднего бампера | Сталь |
| | Окрашенный в цвет кабины передний бампер | ✓ |
| | Обтекатель на крышу | Опционально |
| Двери | Стеклоподъемники | Электрические |
| | Центральный замок с дистанционным управлением | ✓ |
| Освещение | Электрокорректор | ✓ |
| | Передние противотуманные пары | ✓ |
| | Раздельные секции ближнего и дальнего света | ✓ |
| | Светодиодные ДХО | ✓ |

| | Модификация | C120N |
|---------------------|--|--------------|
| Зеркала | Регулировки | Механические |
| | Подогрев | ✓ |
| | Фронтальное зеркало | ✓ |
| | Бордюрное зеркало | ✓ |
| | Включение освещения при открытии двери | ✓ |
| Сиденья | Кол-во мест (вод+пасс) | 1+2 |
| | Регулировки сиденья водителя | Механические |
| | Пневмоподвеска сиденья водителя | х |
| | Регулировки пассажирского сиденья | Механические |
| | Обивка сидений | Ткань |
| | Подушка безопасности водителя | х |
| | Подушка безопасности пассажира | х |
| | Регулировка ремня безопасности водителя по высоте | ✓ |
| | Индикатор непристегнутого ремня безопасности водителя | ✓ |
| | Индикатор непристегнутого ремня безопасности пассажира | х |
| Ассистенты движения | Камера заднего вида | Опционально |
| | Датчики парковки (задние) | ✓ |
| | Круиз-контроль | ✓ |
| Электрооборудование | Подключение мобильного телефона через bluetooth | ✓ |
| | Мультимедиа система с LCD | Опционально |
| | Аудиоподготовка | ✓ |
| | Воспроизведение музыки через bluetooth MP3 | ✓ |
| | Кнопки управления на руле | ✓ |
| | Пневматические звуковой сигнал | ✓ |
| | Электрический звуковой сигнал | ✓ |
| | Маршрутный компьютер | ✓ |
| | Режим самодиагностики приборов | ✓ |
| | Напряжение бортовой сети, В | 24 |
| | Топливный фильтр с подогревом влагоотделителя | х |
| | Зуммер движения задним ходом | ✓ |
| Климат-контроль | Подогрев сиденья водителя | ✓ |
| | Подогрев сиденья пассажира | ✓ |
| | Кондиционер | ✓ |
| Интерьер | Противосолнечный козырек для водителя | ✓ |
| | Противосолнечный козырек для пассажира | ✓ |
| | Регулировка рулевой колонки по высоте и вылету | ✓ |
| | Потолочная полка со стороны водителя и пассажира | ✓ |

Фургон - изотермический на базе DONGFENG C120N

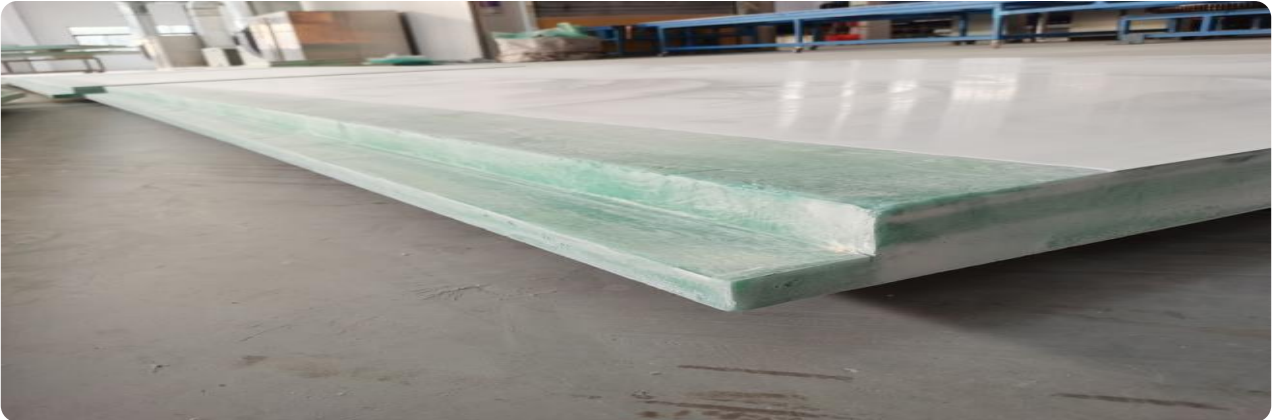


| | |
|------------------------------|--|
| Коэффициент теплопроводности | ≤ 0,4 W/m². °C |
| Наружный размер, мм | 6200x2600x2400 |
| Внутренний размер, мм | 6030x2470x2217 |
| Объём, м³ | 33,02 |
| Передняя стенка | Общая толщина – 85 мм |
| | Внешняя обшивка – антибактериальный стеклопластик - 2 мм. |
| | Внутренняя обшивка - антибактериальный стеклопластик - 2 мм. |
| | Утеплитель – пенополиуретан (BASF) – 81 мм. |
| Крыша | Общая толщина панели 85 мм |
| | Внешняя обшивка – антибактериальный стеклопластик - 2 мм. |
| | Внутренняя обшивка - антибактериальный стеклопластик - 2 мм. |
| | Утеплитель – пенополиуретан (BASF) – 81 мм. |
| Боковые стенки | Общая толщина панели 65 мм |
| | Внешняя обшивка – антибактериальный стеклопластик - 2 мм. |
| | Внутренняя обшивка - антибактериальный стеклопластик - 2 мм. |
| | Утеплитель – пенополиуретан (BASF) – 61 мм. |
| Пол | Общая толщина панели 98 мм |
| | Внешняя обшивка – антибактериальный стеклопластик - 2 мм. |
| | Внутренняя обшивка - антибактериальный стеклопластик - 2 мм. |
| | Армирование – 18 мм (фанера) |
| | Утеплитель – пенополиуретан (BASF) – 76 мм. |
| | Противоскользящее наливное покрытие – 2 мм. |
| Двери | Общая толщина – 85 мм |
| | Внешняя обшивка – антибактериальный стеклопластик - 2 мм. |
| | Внутренняя обшивка - антибактериальный стеклопластик - 2 мм. |
| | Утеплитель – пенополиуретан (BASF) – 81 мм. |
| | Замок – нержавеющая сталь SUS 304 |
| | Штанги – нержавеющая сталь, 1 шт. на дверь. |
| Уплотнители | Задняя дверь – 6 лепестковый, резина (EPDM) класса М по стандарту ASTM D-1418 |
| Отбортовка | По периметру Т-образный алюминиевый профиль 150мм. толщиной 3 мм, общая высота 300мм. |
| Обрамление наружное | Конструктивный профиль CX – Алюминиевый уголок |
| Порталы дверей | Задний – европейский алюминиевый профиль со скрытыми петлями (4 шт. на дверь) |
| | Боковой (опция) – европейский алюминиевый L - уголок |
| Фурнитура | Боковая защита из алюминиевых боковых ограждений на откидных оцинкованных кронштейнах. |
| | Такелажные рейки в 1 ряд, нержавеющая сталь, 1000 мм от пола. |
| | Фиксаторы дверей – Г-образные, оцинкованные |
| | Буфер-отбойники 6 шт. (два сверху, четыре снизу) |
| Электрооборудование | Внутреннее освещение LED (ECE) – 2шт. |
| | Наружный габаритный фонарь LED (ECE) |
| | Маркерные фонари LED (ECE) |
| Цвет фургона | Внешний – белый, внутренний - белый |
| Брызговики | Пластиковые подкрылки, брызговики согласно TP TC |
| Материал надрамника | Высокопрочная сталь B510L. |

Исполнение в деталях



Сэндвич-панели изготавливаются на основе пенополиуретана по оригинальной французской технологии, благодаря чему фургон соответствует коэффициенту теплопередачи 0,4 Вт/м·град, при этом имеет облегченную массу без потери прочностных характеристик.



Технология обработки торцов сэндвич-панелей обеспечивает повышенную влагозащищенность и герметичность фургона. Панели состоят из легкого ударопрочного антибактериального пластика 2 мм.



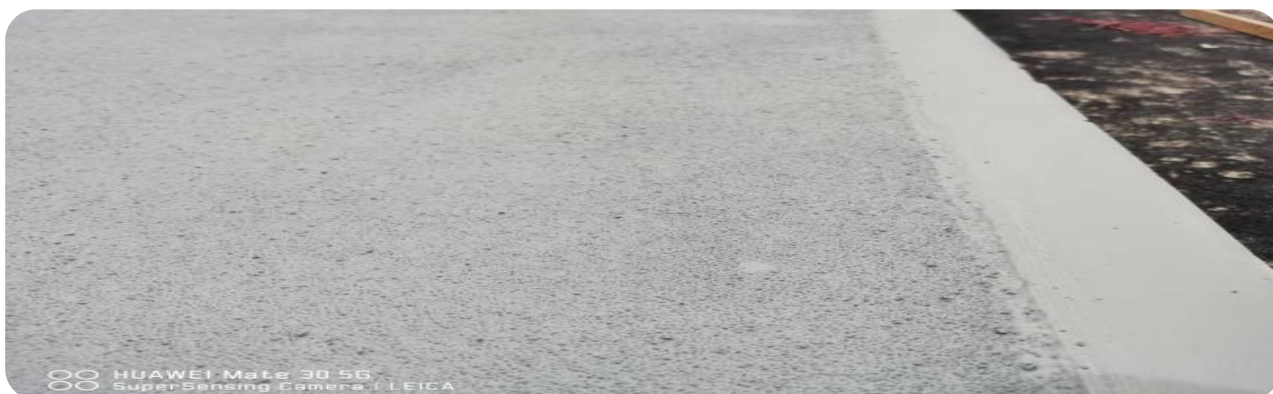
Обвязка выполнена уголками из анодированного алюминия, устойчивого к агрессивным воздействиям внешней среды. Передние вертикальные – скругленные, что придает аэродинамичность транспортному средству.



Уникальная конструкция дверного проема из алюминия со скрытыми петлями. Данное исполнение намного легче типовых решений и обеспечивает дополнительную защиту от внешних агрессивных воздействий.



Морозостойкий резино-пластиковый 6-лепестковый уплотнитель дверей применяется исходя из условий многократного открывания и сохранения высоких уплотнительных свойств на весь период эксплуатации. Превосходит аналоги по сроку службы



Заливное покрытие пола с антискользящей фракцией обеспечивает дополнительную легкость фургона без потери прочностных характеристик основания. Решение устойчиво к агрессивным воздействиям эксплуатации и химической обработке

Оснащение фургона



- 1) Такелажная рейка из нержавеющей стали
- 2) Дренажное термоизолированное отверстие, 2 шт.
- 3) Ручка для доступа в фургон
- 4) Габаритное и контурное освещение согласно правил ЕЭК ООН
- 5) Отбортовка из анодированного алюминия на высоту 300 мм
- 6) Г-образные фиксаторы дверей из оцинкованной стали
- 7) Фурнитура из нержавеющей стали нажимного типа со скрытой личинкой
- 8) Внутренне освещение – светодиодные плафоны, смонтированные на потолке.
Включение/выключение осуществляется кнопкой внутри фургона.